

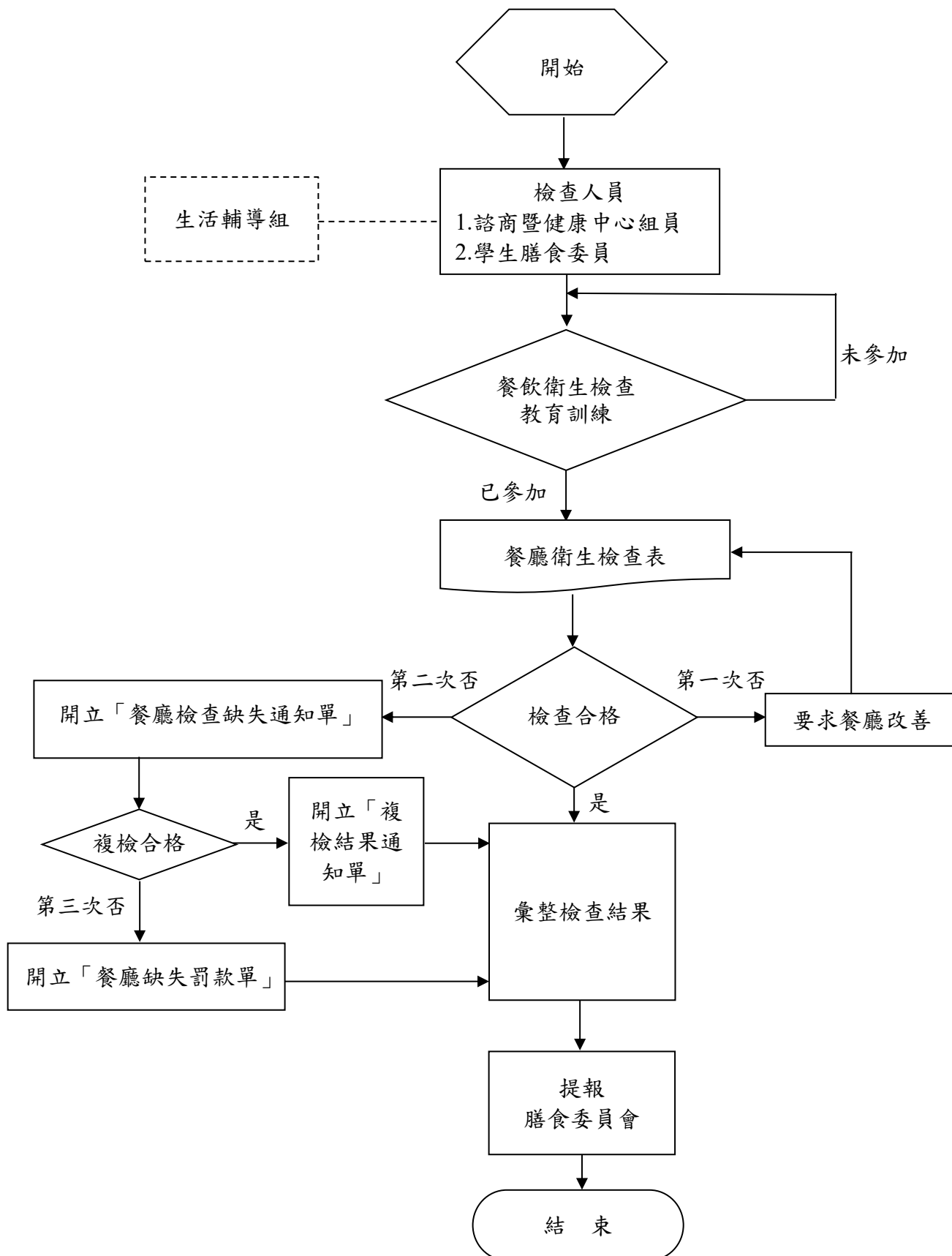
文件編號：PU-102A0-C-0501-2020050601

管理單位：學務處諮商暨健康中心 文件名稱：餐飲衛生檢查作業

版 次：10 20200506 修

◎餐飲衛生檢查作業（風險值=3/需個資保護）

1. 流程圖



文件編號：PU-102A0-C-0501-2020050601

管理單位：學務處諮商暨健康中心 文件名稱：餐飲衛生檢查作業

版 次：10 20200506 修

2.作業程序

- 2.1.由學生膳食委員及諮商暨健康中心人員負責執行。
- 2.2.檢查人員始業前須參加「餐飲衛生檢查教育訓練」(培訓單位包含：由諮商暨健康中心辦理之餐飲衛生檢查教育訓練或台中市衛生局相關培訓)。
- 2.3.依靜宜大學餐廳衛生檢查表，學生膳食委員及諮商暨健康中心每週至少檢查一次，其紀錄保存三年。
- 2.4.每次檢查均需填寫檢查表，並由餐廳負責人簽名，檢查表各別存放(學生膳食委員/生活輔導組；諮商暨健康中心/自行存放)，每學期初/末將檢查缺失送膳食委員會報告。
- 2.5.不合格項目第二次以上開立「餐廳檢查缺失通知單」，要求餐廳於開單之規定日期內改善，經複檢後仍未改善者開立「餐廳缺失罰款單」，並提報膳食委員會。
- 2.6.每學期安排一場餐廳衛生講習。

3.控制重點

- 3.1.檢查人員經教育訓練課程後，實地至餐廳實習，才能執行實地餐廳檢查工作。
- 3.2.檢查人員確實依照「餐廳衛生檢查表」每週至餐廳檢查。
- 3.3.對於不合格項目，要求餐廳依「餐廳檢查缺失通知單」開單之規定日期內改善。
- 3.4.依「學校衛生法」其檢查紀錄應保存三年。
- 3.5.配合個資安全維護，執行個資蒐集、處理、利用、安全維護程序。

4.使用表單

- 4.1.靜宜大學餐廳衛生檢查表。
- 4.2.靜宜大學餐廳檢查缺失通知單。
- 4.3.靜宜大學餐廳檢查複檢結果通知單。
- 4.4.靜宜大學餐廳缺失罰款單。

5.依據及相關文件

- 5.1.教育部「學校衛生法」。
- 5.2.教育部「學校衛生法施行細則」。
- 5.3.教育部「學校餐廳廚房員工生消費合作社衛生管理辦法」。
- 5.4.法務部「個人資料保護法」、「個人資料保護法施行細則」。
- 5.5.教育部「私立專科以上學校及私立學術研究機構個人資料檔案安全維護實施辦法」。
- 5.6.靜宜大學餐飲衛生管理辦法。
- 5.7.靜宜大學個人資料保護與管理要點。

6.決行層級：學務長

7.業管單位/跨單位業務：諮商暨健康中心/生活輔導組